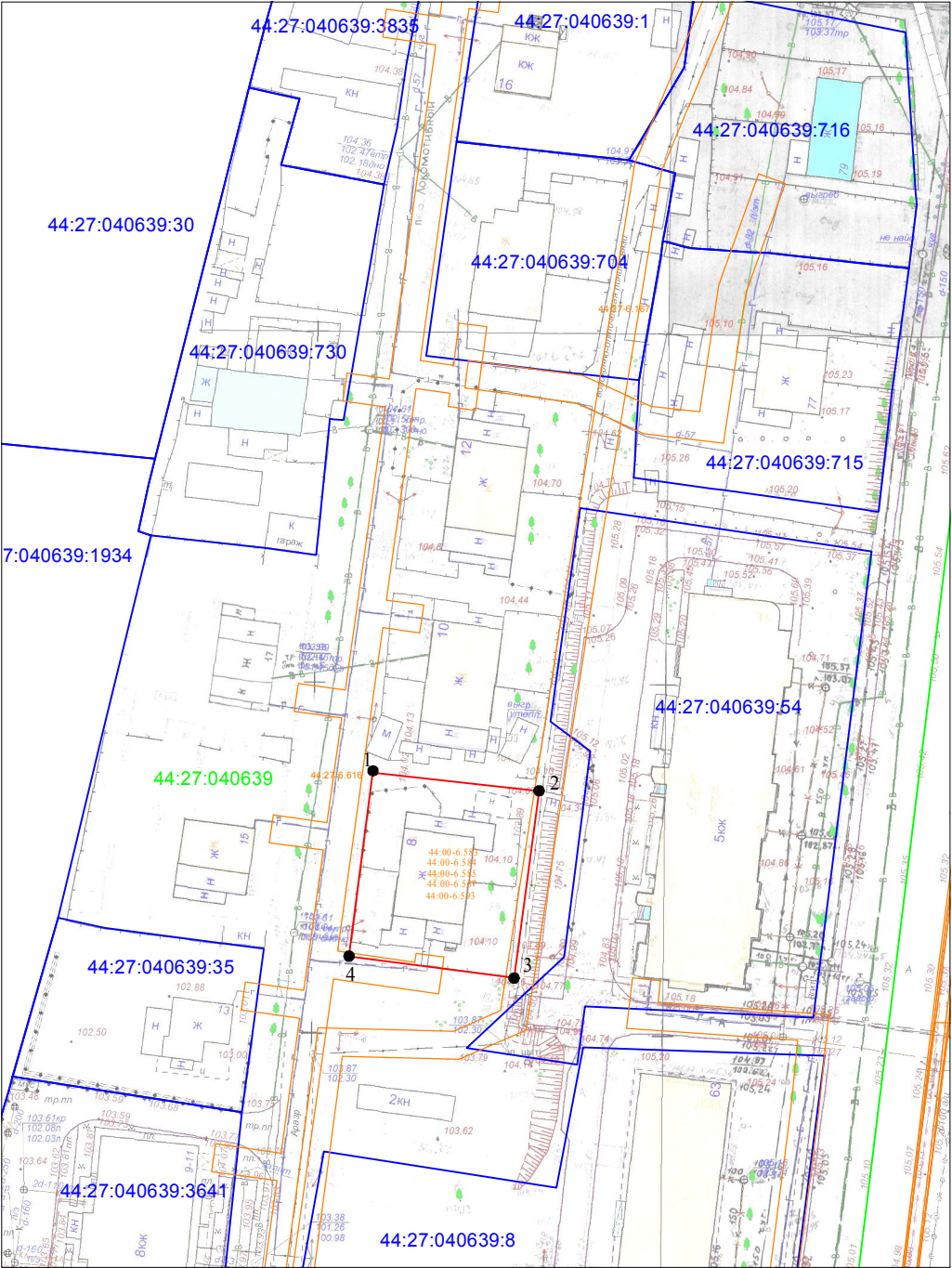


о т \_\_\_\_\_ № \_\_\_\_\_



Масштаб 1:1000  
Система координат: МСК-44, зона 1

СХЕМА РАСПОЛОЖЕНИЯ  
земельного участка или земельных участков  
на кадастровом плане территории

Кадастровый квартал	44:27:040639	
Площадь земельного участка	634 м <sup>2</sup>	
Обозначение характерных точек границы	Координаты, м	
	X	Y
1	291007,93	1216135,71
2	291005,31	1216159,42
3	290978,62	1216155,87
4	290981,75	1216132,34
1	291007,93	1216135,71

Местоположение: город Кострома, переулок Локомотивный, 8

Условные обозначения:

- 44:27:040639:69 - обозначение учтенного земельного участка
- 1 - характерная точка границы земельного участка
- - граница учтенного земельного участка
- - граница образуемого земельного участка
- 44:27:040639 - граница и обозначение кадастрового квартала
- 44:27-6.2205 - граница и обозначение зон с особыми условиями использования территории